



Видеорегистратор (RVM)

Видеорегистратор (RVM) Hytera предназначен для записи, хранения и обмена видеоданными, аудиоданными и изображениями в полевых условиях. Устройство объединяет в себе носимую видеокамеру и выносной микрофон-динамик. В паре с мультимедийным терминалом видеорегистратор (RVM) позволяет совершать голосовые вызовы, запускать аварийную сигнализацию, отправлять видео в режиме реального времени в центр управления по сети LTE, даже в условиях низкой освещенности.

RVM Hytera стыкуется со специально разработанным многопозиционным зарядным устройством для автоматического экспорта аудиоматериалов, видеоматериалов, изображений и загрузки файлов на платформу Digital Evidence Management (DEM). При этом гарантируется, что полученные данные остаются защищенными от несанкционированного доступа и безопасно передаются в центр управления.



Камера



Клавиши

Эргономичный дизайн для удобства работы



Дизайн

Профессиональное исполнение для критически важных задач

- MIL-STD-810G
- IP67
- Динамик (2 Вт)
- Малый вес (170 гр)

Аккумуляторная батарея

- 2500мАч
- ≥8 ч (работа)
- ≥250 ч (ожидание)

Соединение

- Проводное/BT4.0/Wi-Fi
- Отправка видео в реальном времени

Сбор и передача данных RVM

Передача данных/видео в режиме реального времени

Хранение и сбор данных/видео



Многопозиционное зарядное устройство RVM

- Заряжает 6 RVM и 6 аккумуляторных батарей одновременно
- Световая индикация питания, уровня заряда аккумуляторной батареи и передачи данных
- Автоматический экспорт аудио, видео, фотографий и лог-файлов*
- Перепрограммирование и обновление RVM*

Примечание

*При подключении MDM через USB-кабель



Технические характеристики

Вход: 12 В / 7 А

Выход: 2*6*5 В / 1 А

Интерфейс: USB

Hytera Smart MDM



Работая на ПК, Hytera Smart MDM собирает и хранит цифровые данные с видеорегистраторов (RVM) через многопозиционное зарядное устройство RVM. Графический интерфейс позволяет просматривать, управлять и осуществлять обмен данными.

Преимущества

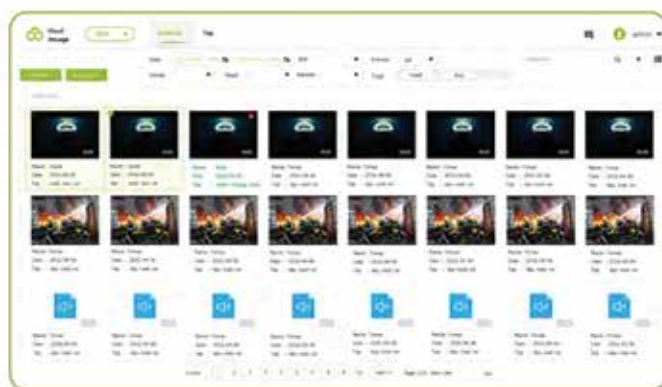
Управление RVM

- Комплексное управление видеорегистраторами RVM
- Программирование и обновление программного обеспечения

Обработка данных

- Запрос и повторное воспроизведение локальных данных
- Импорт и загрузка данных в DEM автоматически
- Очистка собранных данных автоматически

Платформа Digital Evidence Management (DEM)



Платформа Digital Evidence Management (DEM) осуществляет сбор и хранение цифровых данных в защищенной сети. Платформа позволяет маркировать данные и легко отыскать их с помощью поиска по ключевому слову. Для защиты данных возможно назначить индивидуальные разрешения для разных пользователей.

Преимущества

Централизованное управление данными

- Облачный сервер для централизованного хранения с автоматической загрузкой данных RVM
- Журнал системы для поиска фактических данных. Классифицирует данные и коррелирует их с местом происшествия, информацией о местонахождении в Global Navigation Satellite System (GNSS).
- Способность собирать и обрабатывать большое количество данных
- Расширенный интерфейс, совместимый с сторонними системами

Резервирование и безопасность

- Резервное копирование, оптимизация нагрузки для обеспечения надёжности
- Авторизация пользователя в целях безопасности

Технические характеристики

Размер и вес	Размеры (ВхШхГ)	106,5х60х24 мм
	Вес	< 170 г (включая аккумуляторную батарею)
Камера	Датчик изображения	16МП
	Объектив	Фиксированный фокус, все стекло, поворот 180°, диагональ 1400, горизонталь 1060, вертикаль 780
	Диапазон фокусировки	0,1 м – бесконечность
Аккумуляторная батарея	Время работы	≥ 8 ч
	Емкость аккумулятора	2500 мАч
	Время заряда	≤ 4 часа
Дисплей	Размеры	2,4 дюйма
	Разрешение	240(RGB) * 320 точек
	Тип	262 К цветной ЖК дисплей на тонкопленочных транзисторах
Запись	Встроенная память	16 Гб (стандартная конфигурация); 32/64/128 Гб (дополнительно)
	Формат видео	mp4
	Видеоразрешение	VGA, 720P, 1080P
	FPS	30 FPS и 60 FPS
	Формат аудио	AAC (Advanced Audio Coding)
	Формат фото	JPG
	Разрешение изображения	4608*1296 (16 МП), 3072*1728 (5 МП), 2304*1296 (3 МП)
Аудио	Номинальная выходная мощность аудиосигнала	2 Вт
	Микрофон	Кремниевый микрофон x 1, -38 дБ; электретный микрофон x1, -42 дБ
Подключение	Wi-Fi	802,11 b/g/n
	BT	BT4,0
	Разъем	Порт микро-USB, 10-контактный порт
Дополнительно	ИК лампа	OSRAM x 6
	Дальность ИК подсветки (без освещения)	≥ 3 м
	Белый светодиод	1 Вт x 1
Надежность конструкции	Защита	MIL-STD-810G, IP67
	Прочность	Выдерживает падение с высоты 1,5 м
	Рабочая температура	от -20 °C до +60 °C
	Температура хранения	от -40 °C до +85 °C
Совместимость	Поддержка ОС	WIN XP/7/8/10
Аксессуары	Стандартные	USB-кабель, зарядное устройство, зажим (поворотный, регулируемый по длине)
	Дополнительные	Наплечник, соединительный кабель, многопозиционное устройство, пульт ДУ

Аксессуары



Кабель RVM и PDC/PTC
Кабель RVM и PD7/9
Кабель RVM и X1/Z1



Зажим



Беспроводная РТТ на палец



Зарядное устройство



Аккумуляторная батарея

Hytera в России

117105, г. Москва, Варшавское шоссе,
д. 1, стр. 6, оф. А317

Тел.: +7 (495) 669-68-90

www.hytera.ru

Hytera оставляет за собой право вносить изменения в конструкцию изделия и технические параметры. В связи с этим Hytera снимает с себя ответственность за возможные отклонения между реальным изделием и характеристиками, указанными в печатном материале, которые могут возникать в процессе печатной подготовки.

Hytera является зарегистрированной торговой маркой Hytera Communications Corporation Limited. ©2017, Hytera Communications Corporation Limited. Все права защищены.